

## Pünktlich zum Baubeginn in Paderborn **Universal Transport liefert Träger für Bahnbrücke**

**Paderborn, 12. Juli – In der Nacht zu Montag kamen die letzten Brückenträger für den Neubau der Bahnbrücke in Paderborn an. Für den Transport ab Leinefelde-Worbis in Thüringen verantwortlich war der Großraum- und Schwerlastexperte Universal Transport. Insgesamt sechs Spezialfahrzeuge waren von Freitag auf Samstag und in den frühen Morgenstunden des 11. Juli für diesen Auftrag unterwegs.**

„Auch wenn wir global tätig sind, ist es für uns immer noch etwas Besonderes, Aufträge für unsere Heimatregion Paderborn zu übernehmen. Wir freuen uns, mit dem Transport der Brückenträger für den Bau der Bahnbrücke tatkräftig an der Verbesserung der hiesigen Infrastruktur mitwirken zu können“, betonte Universal Transport Geschäftsführer Holger Dechant.

Bei der Planung des Transports musste allerdings die schlechte Infrastruktur auf der Strecke ab Thüringen in Kauf genommen werden. Mit einem erheblichen Umweg gegenüber der normalen Autostrecke mussten am Ende 220 Lastkilometer zurückgelegt werden. Für den reibungslosen Ablauf waren eine komplette Streckenprüfung und eine 6-monatige Vorbereitung notwendig. Für die Sicherheit sorgten ein Begleitfahrzeug und eine Polizeieskorte.

Wesentlich für das Gelingen ist das für solche Spezialaufgaben geschulte und erfahrene Personal. Berufskraftfahrer Ronny Knoblauch arbeitet seit 24 Jahren bei Universal Transport. Der 46-jährige weiß, worauf es ankommt: „Die wesentlichen Voraussetzungen für die erfolgreiche Durchführung unserer Aufträge sind die genaue Vorbereitung und die tolle Teamarbeit.“

Das ist auch notwendig, denn für jeden einzelnen der Transporte auf Nachläufern ist bei 80 Tonnen Gesamtgewicht inklusive Ladung besondere Sorgfalt geboten. Zum Vergleich: Ein normaler LKW wiegt beladen maximal 40 Tonnen und damit gerade einmal die Hälfte. Hinzu kommt die Länge der Transporte, die mit jeweils 50 Metern beinahe an die Höhe des Hermannsdenkmals, Deutschlands höchster Statue, heranreicht.

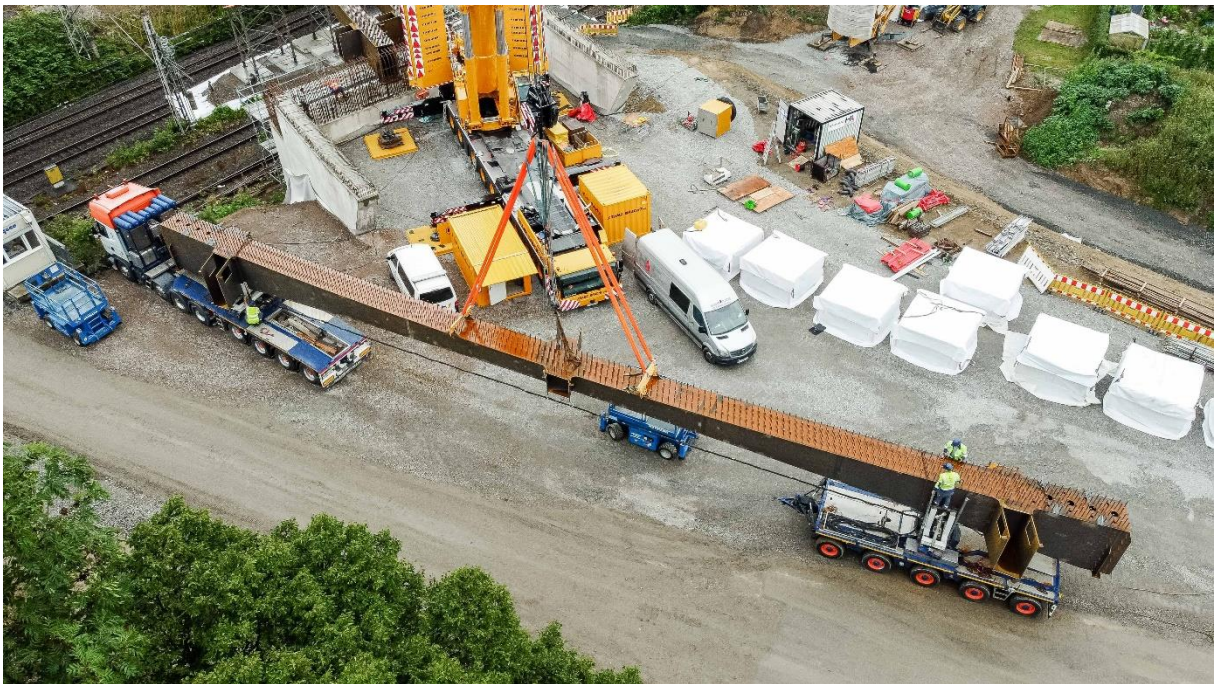
Mit der erfolgreichen Lieferung der sechs Stahlträger können die Bauarbeiten an der Bahnbrücke ab 19. Juli beginnen. Die Brücke soll im Oktober 2023 eröffnet werden.

### **Pressekontakt:**

Jan Schneider-Rothhaar • Medienbüro am Reichstag • Telefon: +49 30 206141 3038 • [jan.schneider-rothhaar@mar-berlin.de](mailto:jan.schneider-rothhaar@mar-berlin.de)



BU: Ein Brückenträger auf dem Weg von Thüringen nach Paderborn



BU: In Paderborn angekommen wird der Brückenträger an der Baustelle abgeladen

## Pressekontakt:

Jan Schneider-Rothhaar • Medienbüro am Reichstag • Telefon: +49 30 206141 3038 •  
[jan.schneider-rothhaar@mar-berlin.de](mailto:jan.schneider-rothhaar@mar-berlin.de)

## Über Universal Transport

Universal Transport ist ein international agierendes Transportunternehmen mit Hauptsitz in Paderborn. Mit 750 Mitarbeitern und einer Flotte von 350 Fahrzeugen im Bereich der Schwerlastlogistik zählt es zu den führenden Unternehmen der Branche. Die Firma verfügt über 28 Niederlassungen in Deutschland, der Tschechischen Republik, Polen, Rumänien, Russland, Ukraine, der Türkei, Ägypten und Malaysia. Als Logistiker für Großraum- und Schwerlasttransporte führender Hersteller bedient Universal Transport die stetig wachsende Nachfrage an weltweiten Logistikkonzepten im Schwergutbereich. Bei der Organisation des Vorlaufes zu Seehäfen greift das Unternehmen auf das eigene Universal Transport Netzwerk zurück, das über die entsprechende Technik und das notwendige Know-how verfügt. [www.universal-transport.com](http://www.universal-transport.com)

## Pressekontakt:

Jan Schneider-Rothhaar • Medienbüro am Reichstag • Telefon: +49 30 206141 3038 •  
[jan.schneider-rothhaar@mar-berlin.de](mailto:jan.schneider-rothhaar@mar-berlin.de)